

Piwnica

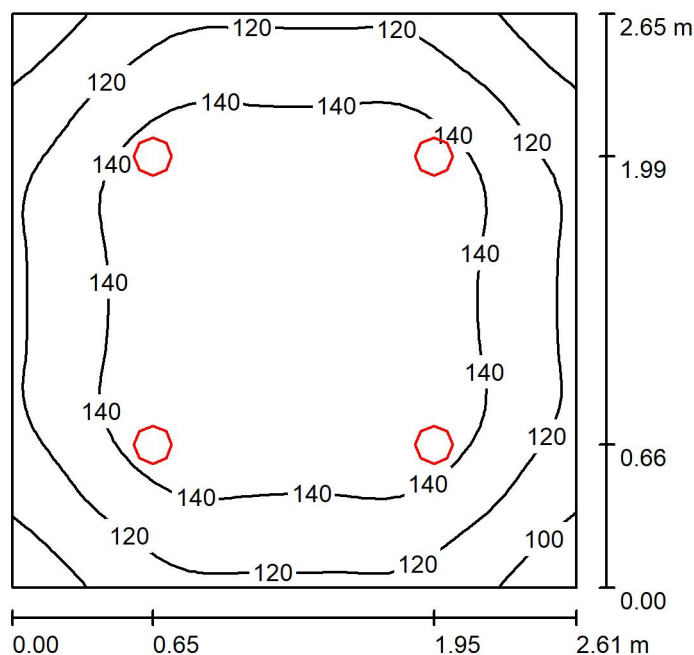


DIALux

24.03.2018

Edytor
Telefon
faks
e-Mail

Pomieszczenie -1/08 / Podsumowanie



Wysokość pomieszczenia: 2.150 m, Wysokość montażu: 2.150 m,
Współczynnik konserwacji: 0.77

Wartości Lux, Skala 1:35

Powierzchnia	ρ [%]	E_m [lx]	E_{min} [lx]	E_{max} [lx]	E_{min} / E_m
Płaszczyzna pracy	/	135	88	161	0.655
Podłoga	20	91	69	108	0.757
Sufit	70	47	35	124	0.749
Ściany (4)	50	84	44	141	/

Płaszczyzna pracy:

Wysokość: 0.850 m
Siatka: 32 x 32 Punkty
Margines: 0.000 m

UGR

Wzdłuż- W poprzek do osi oświetlenia
Lewa ściana 21 21
Dolna ściana 21 21
(CIE, SHR = 0.25.)

Liczba punktów poniżej 400 lx (do IEQ-7): 100.00%.

Wykaz opraw

Nr.	Ilość	Etykieta (Czynnik korekcyjny)	Φ (Oprawa) [lm]	Φ (Lampy) [lm]	P [W]
1	4	LUXIONA Troll LOTOS_RO_XXXX LOTOS ROUND PC LED 800LM E IP54 840 (1.000)	506	800	8.0
W sumie:			2022	3200	32.0

Specyfikacja mocy przyłączeniowej: $4.63 \text{ W/m}^2 = 3.43 \text{ W/m}^2/100 \text{ lx}$ (Powierzchnia podstawowa: 6.92 m^2)